

Promenade claus

les

soutenais

de

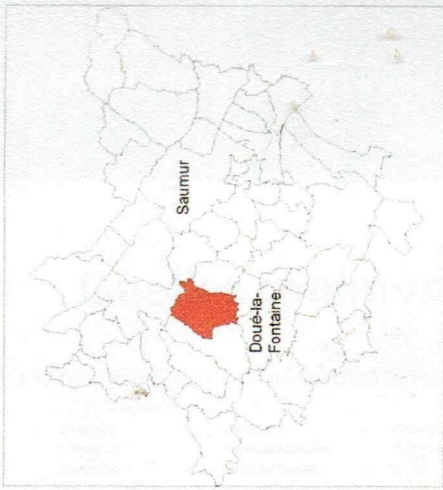
Deuze. Sous. Doué.

Région Saumuroise Atlas des cavités souterraines

Carte des aléas

Commune de Dénézé-sous-Doué

Planche 1/1



Zonage de l'aléa mouvements de terrain :

Aléa faible

Commu (Cavités d'extension connue)

Estimé (Cavités dispersées ou cavités d'extension estimée)

Aléa moyen

Commu (Cavités d'extension connue)

Estimé (Cavités dispersées ou cavités d'extension estimée)

Aléa fort

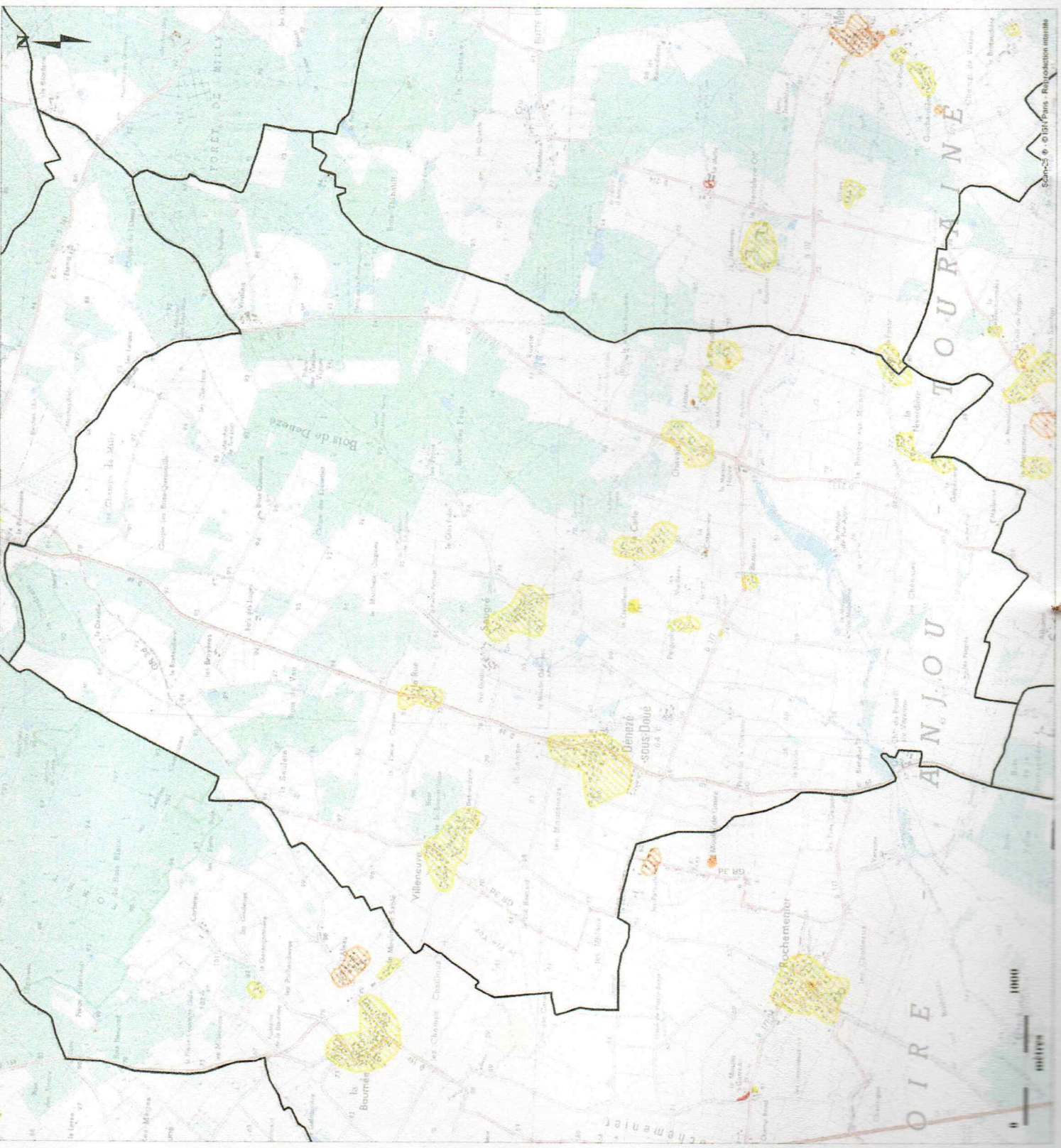
Commu (Cavités d'extension connue)

Estimé (Cavités dispersées ou cavités d'extension estimée)

PPR Coteau du Saumurois :

Limite du PPR mouvements de terrain

*Fiche cavités de
Dénézé-sous-Doué
maine-et-loire
gouv.fr*



LES SOUTERRAINS à DENEZE SOUS DOUE.

D'après la mémoire vivante, tous les lieudits se reliaient entre eux par des souterrains. Bien sûr un souterrain est d'une distance d'environ 50 M à 300 M (le plus long connu actuellement est celui à côté de la cave aux sarcophages à DOUE LA FONTAINE qui mesure environ 300 M. Ainsi, les gens pouvaient s'échapper de leur propriété, ressortir dans un champ un peu plus loin, repartir de nouveau dans un autre souterrain et continuer jusqu'au lieu où ils voulaient se rendre. C'est la raison pour laquelle des paysans ont trouvé quantité de caves dans leurs champs. De nombreux témoignages ont été décrit par les habitants dénézéens. Une très belle entrée de souterrain a été relevé au lieudit "La pièce creuse" à la Rue sur la commune. Un rapport descriptif a été remis à la D.R.A.C. de NANTES. Pendant la REVOLUTION, il y aurait eu une obligation de rebouchage des souterrains. Voici donc quelques souterrains. Ce travail en cours est réalisé à la demande des archives départementales, 106, Rue Frémur à ANGERS.

De BEAUVAIS à la COTANCIERE.

De l'abbaye de CHAVAIS pour rejoindre LA NIVERDIERE (chez Mme TAILLECOURS).

De l'abbaye de CHAVAIS pour rejoindre LE BREIL à CIZAY LA MADELEINE.

De l'abbaye de CHAVAIS pour rejoindre l'abbaye d'ASNIERES.

De la COTANCIERE à la CARTE.

De la MAISON ROUGE à VIROLAIS, au prieuré de SAUGRE, à CHAVAIS (à compléter).

Des MOUSSEAUX au MOULIN GOURE.

Des MOUSSEAUX aux PATAUDERIES et ensuite jusqu'à ROCHEMENIER.

Des MOUSSEAUX au lotissement des Plantes.

Du pigeonnier de la NIVERDIERE au CHATEAU de la NIVERDIERE.

De la NIVERDIERE à la MAISON NEUVE.(Sous le silo).

De la Niverdiere au prieuré de Torges